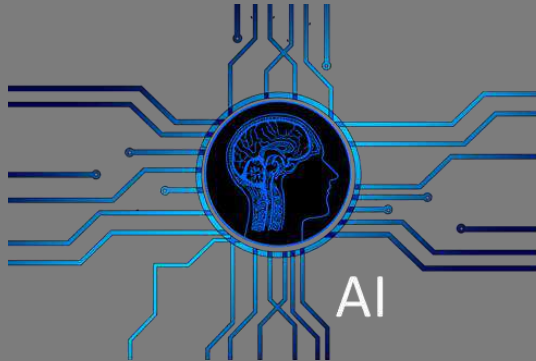


การปรับบริการห้องสมุดออนไลน์ได้รูปแบบใหม่ในยุควิถีชีวิตใหม่

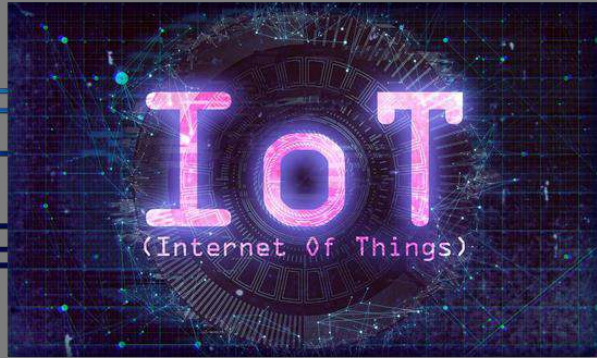
Associate Professor Dr. Amorn Petsom

Director of the Office of Academic Resources, Chulalongkorn University

amorn.p@chula.ac.th



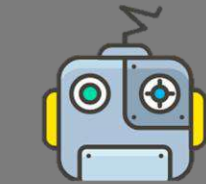
AI



Coworking Spaces & Smart Spaces

What should we do?

Blockchain



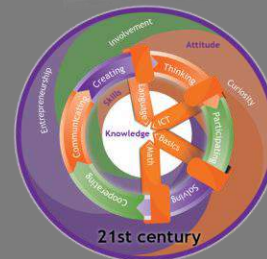
Autonomous Technology / Robotic



Mobile payment & Mobile connected



Automation



21st Century Skills

Patrons' behaviors and expectations
have changed.



Behaviors

- Always online
- Cell phones are part of their body
- Use services via applications
- Prefer E-Books
- Need collaboration spaces
- Grow up with Massively multiplayer online games
- Grow up with Boardgames

Patrons

Expectations

- Library as place / 2nd home for working and playing
- Services on mobile applications
- E-Resources (24/7 access)
- Modern / Hi-Tech services
- Coworking space for group work or chat
- Learn 21st century skills



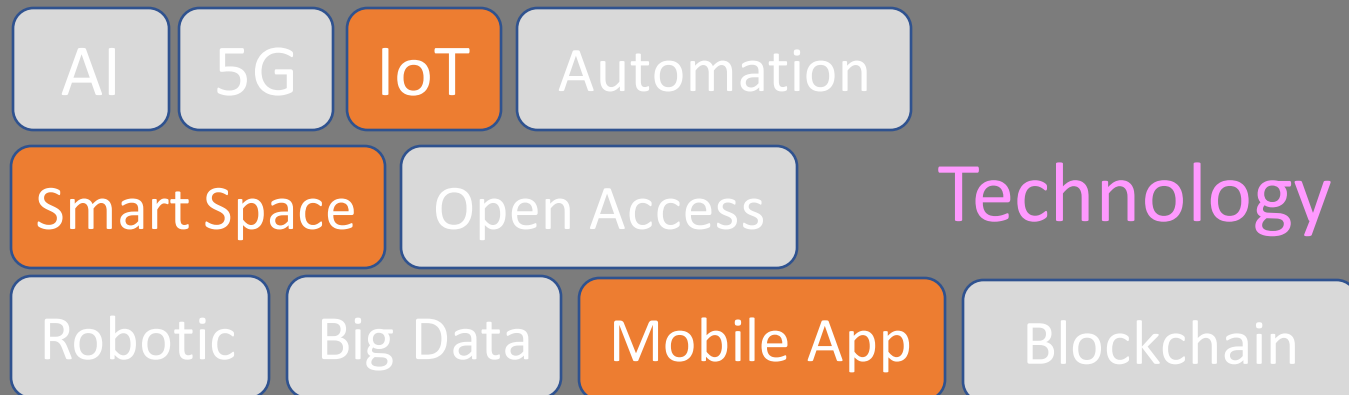
Patrons


Expectations

- Library as place / 2nd home for working and playing
- Coworking space for group work or chat
- Services on mobile applications

What we provided

- Working spaces and Coworking spaces with LED screens
- Social zone and coffee shop at 1st floor
- Reclaimed space from 2nd floor from Theses storage area to Learning Space
- Group Study Rooms equipped with LED screens and can make a reservation from mobile application CUNEX






Study room reservation

News / Events



Scholarship



Library services
Coming Soon!!

Digital ID Card



Mobile App for students



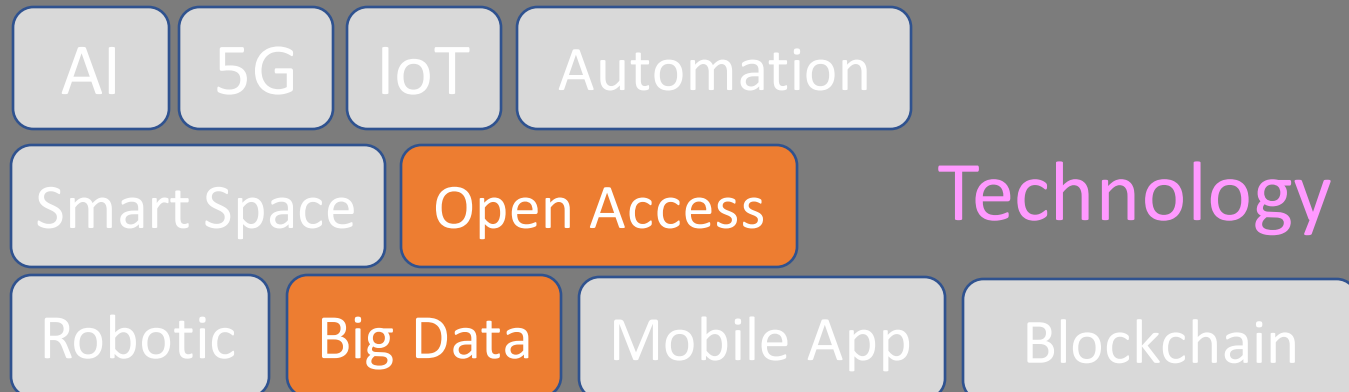
Patrons

Expectations

- E-Resources (24/7 access)

What we provided

- We will digitize all theses and distribute Full Texts through our Institutional Repository (CUIR) as Open Access Institutional Repository
- We worked with Graduate School to developed Theses authoring platform called iThesis.
- All theses will be published directly to CUIR. No more printed version. No more physical storage for theses.



CUIR
Chulalongkorn University Intellectual Repository

Home Browse Help Search DSpace For Staff Sign on

CUIR at Chulalongkorn University

Search Go

Chula's Theses, Research Reports, Journal Articles, Special Lectures, and more!!

The Chulalongkorn University Intellectual Repository (CUIR)
The Chulalongkorn University Intellectual Repository (CUIR) is a digital collection of full text academic works by faculty members, researchers and graduate students of Chulalongkorn University. They are, for example, theses and dissertations, academic papers, sets of learning materials and lecture notes, best practice manuals, CAR Archive, Center of Visual Studies and E-Journals.

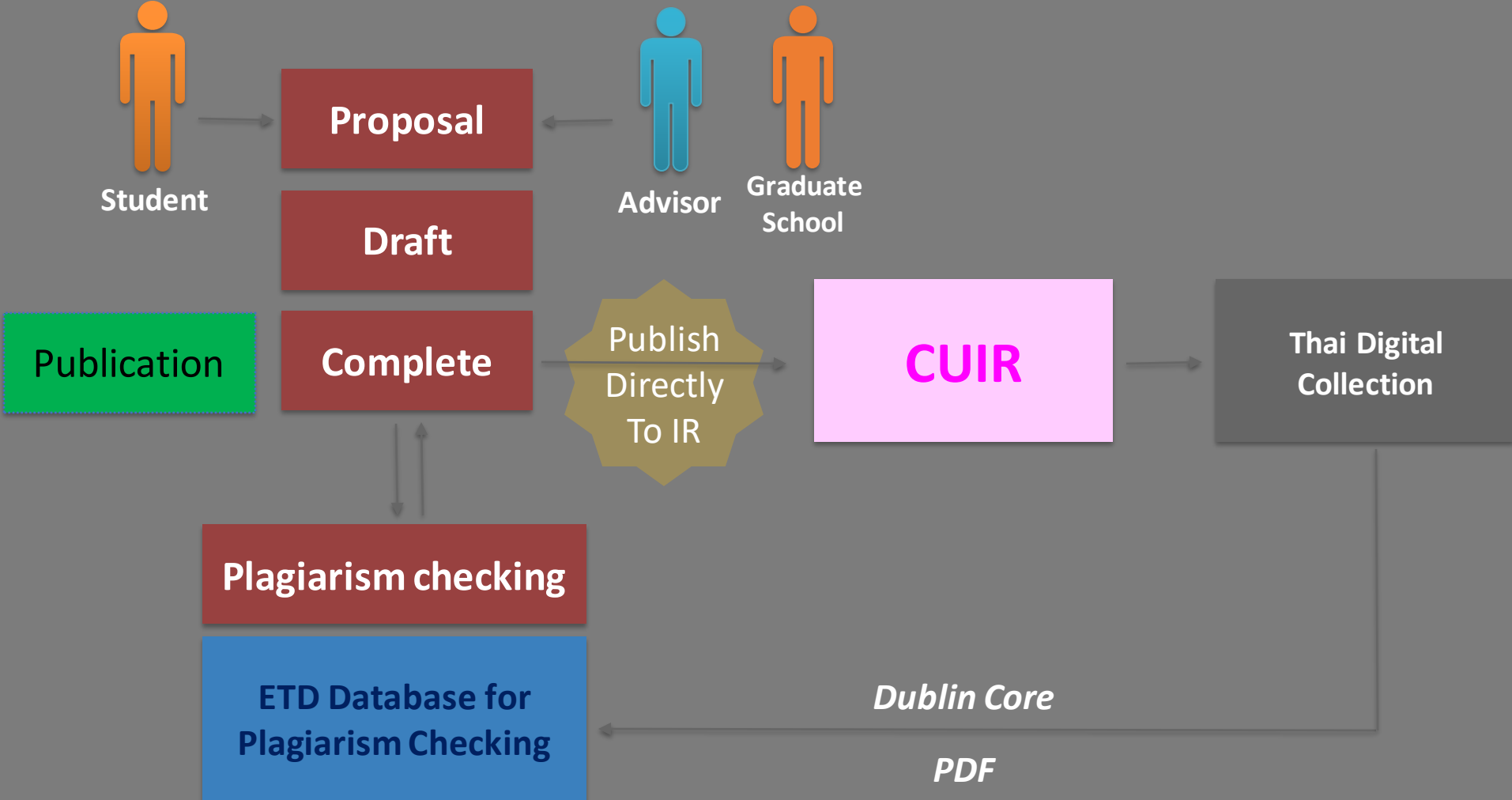
CU IR You can Read Print Cite **Open Access** No Registration Needed No Login Required

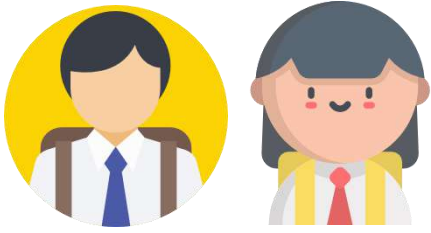
- Manual
- คู่มือการสืบค้นข้อมูล (How to Searching)
- Information
- นโยบาย / Policy
- Roadmap
- รายงานสรุปผลการดำเนินงาน (Summary Reports)
- มีอยู่ในคลัง :
- งานวิจัย (Technical Reports)
- วิทยานิพนธ์ (Theses)
- บทความวิชาการ (Journal Articles)
- ชุดการเรียนรู้แบบผสม (Learning Materials)
- การบรรยาย (Lectures)
- คู่มือแนวปฏิบัติที่ดี (Best Practice Manuals)
- คลังเอกสารอนุรักษ์วัฒนธรรม (CAR Archive)
- ผลงานของศูนย์ศูนย์วิจัยการศึกษาศิลปะและวัฒนธรรม (Center of Visual Studies)
- วารสารอิเล็กทรอนิกส์ (E-Journals)
- Unlock PDF File

Chulalongkorn University Intellectual Repository

<https://cuir.car.chula.ac.th/>

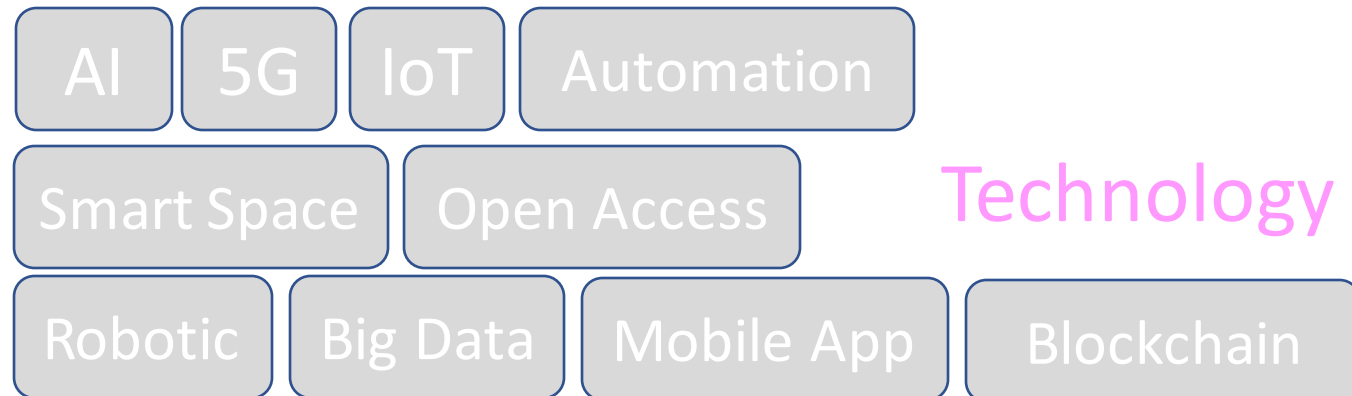
iThesis: How it works.





Expectations

What we provided





Library transformation

Active Learning



User

With Book & stationery



Information



Shelf Book



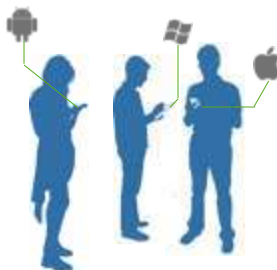
Table

Old Service

Trends Innovation Diffusion Adoption

New Service

User
With BYOD & BYOE



Digital Media



Digital Signage

Screen Media



Collaborative Area



Learning Space



Learning Plaza





Active Learning

Classroom of Future



Course Capture (Lecture / Classroom Capture)



Flexible Classroom (Transform / Interact / Learn / Engage)



Digital Collaboration (Mobile Device / Digital Content Sharing)





Research support



Research tools and analytics



Information literacy/Scholarly communication



**Universal access to knowledge
(Local, Regional, and Global accessible
anywhere/anytime)**



build these 21st century skills



Picture credit



Umm..
Let me read a manual first..

I challenge you!!











E-sport activities



You go to left side..
I'll be on the right..
And then shoot!!

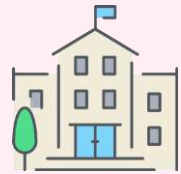
CU Central Library transformations

• Static		Dynamic
• Print		Digital
• Service oriented		Student oriented
• Routine oriented staffs		High performance staffs
• Individual learning space		Collaborative working space
• Knowledge collection		Knowledge creation
• In house collection		Out source
• Local access		Global access

During the pandemic..

Even the **university is closed**, **library still need to provides its services.**

As time goes by.. JAN FEB MAR APR MAY JUN JUL AUG SEP OCT NOV DEC JAN FEB MAR APR MAY JUN JUL AUG SEP OCT



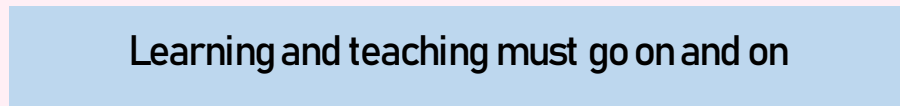
University



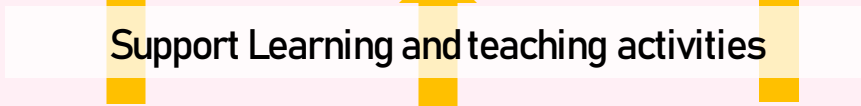
We need to close, to stop the spreading.



Faculties and Students



But we must still learn and teach!!



Services



We can't stop our services.

Building
Library



As time goes by.. JAN FEB MAR APR MAY JUN JUL AUG SEP OCT NOV DEC JAN FEB MAR APR MAY JUN JUL AUG SEP OCT

Pre-COVID

Challenges


Decreasing
of budget


Increasing
of e-resources
price


Patrons
do not come
to library

Patrons' needs

More
e-resources


Co-working
space

More
online
services



During the pandemic until now

Challenges


Severely
Decreasing
of budget


Increasing
of e-resources
price


Severely
Patrons
do not come
to library

Social distancing + Personal hygiene

Patrons' needs

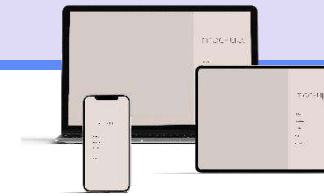
More
e-resources



Place for
supporting
online learning
and teaching

Equipment
for online learning
and teaching

All services
available
online



During the pandemic until now



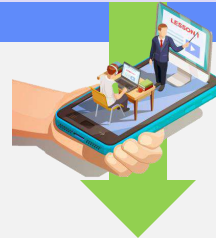
Patrons' needs



More e-resources



Place for supporting online learning and teaching



Equipment for online learning and teaching



All services available online



Less physical..
More Electronic Books

Scan on demand
(Only university's collection)

Classroom capture

Lecture recording

E-learning platform

Unmanned library

Laptop lending

Online books request,
delivery at home

Online reference services
via Zoom and social media

Online information literacy
skill training via Zoom
and social media



Full support for E-Lecture and E-Learning



Chula Library หอสมุดกลาง จุฬาลงกรณ์มหาวิทยาลัย

17 March · 🌐

การใส่ข้อมูลบรรณานุกรม EndNotex9

พบกับการอบรม EndNote ในรูปแบบใหม่

ผ่าน Facebook live ที่เพจ CUREf
<https://www.facebook.com/curef/>



17 มีนาคม 2563 เวลา 15.00 น.

การใส่ข้อมูลรายการบรรณานุกรม

การใส่รายการบรรณานุกรมด้วยตัวเอง /
Direct Export / Import PDF

โดย
นางสาว ปิยธิดา ห่อประทุม และ นางสาว ฉันทกษิณี เตชบุญ
เจ้าหน้าที่บริการสารสนเทศ
สำนักงานวิทยทรัพยากร จุฬาลงกรณ์มหาวิทยาลัย

By: Research Support Services

การใช้งานโปรแกรม Turnitin

สำหรับนิสิตระดับบัณฑิตศึกษา จุฬาลงกรณ์มหาวิทยาลัย



สมัครอบรม

<https://bit.ly/turnitin1006>



วันพุธที่ 10 มิถุนายน 2563 เวลา 13.30 - 14.30 น.

อบรมผ่านโปรแกรม ZOOM

rss@car.chula.ac.th CUREf

How to search

สืบค้นอย่างไรให้ได้คุณภาพ

- เทคนิคการสืบค้น
- การเลือกแหล่งข้อมูล
- การจัดการผลการสืบค้น

วันพุธที่ 21 พฤษภาคม 2563
เวลา 13.30 - 15.00 น.

สมัครอบรมได้ที่
<https://bit.ly/caref021>



อบรมผ่านโปรแกรม



Library's E-Tutorial

More
"Made by Library"
Online content

XX research support workshop
since March 2020
XX upcoming this month



Online media resources

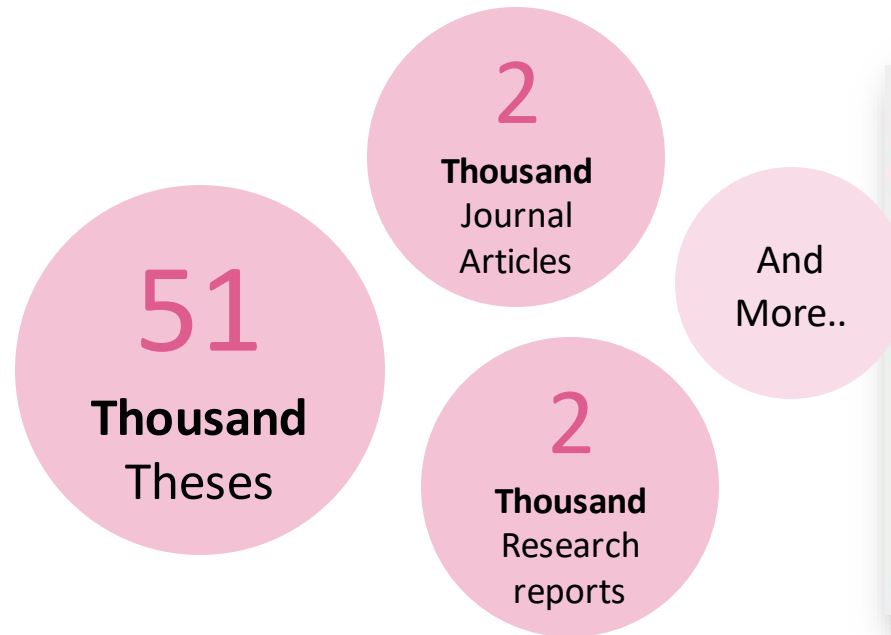


- Portal for Online media resources
- Special events/Lectures of university that were captured and recorded are archived here.
- Anyone can access

Young Researcher Development Program
BY OFFICE OF RESEARCH AFFAIRS, CHULALONGKORN UNIVERSITY
IN COLLABORATION WITH THE THAILAND RESEARCH FUND (TRF)
AND OFFICE OF THE HIGHER EDUCATION COMMISSION (OHEC)
Welcome to 5th training session
**PUBLISHING ACADEMIC RESEARCH AND
KNOWLEDGE DISSEMINATION IN THE ACADEMY**
May 3, 2019 • 12.30-16.30
Room 801, Chaleem Rajakumari 60 Building (Chamchuri 10), Chulalongkorn University.

Title :	การพัฒนาระบบการปรึกษาและดูแลระบบ Multi Mentoring System การประชุมครั้งที่ 5 "Publishing Academic Research and Knowledge Dissemination in the Academy"
Author :	สำนักบริหารวิจัย
Date :	วันศุกร์ที่ 3 พฤษภาคม 2019
Length :	3:45 นาที
Subject :	นักวิจัยรุ่นใหม่, พัฒนาระบบการปรึกษาและดูแลระบบ, ระบบการปรึกษา

[<http://eresource.car.chula.ac.th/chula-media/>]



- Chulalongkorn University Intellectual Repository
- Highlight resources: **Theses and research reports in Full Text**
- Open Access (No registration needed / No login required)

[<http://cuir.car.chula.ac.th/>]

Office of Academic Resources
proudly presents

Unmanned Library

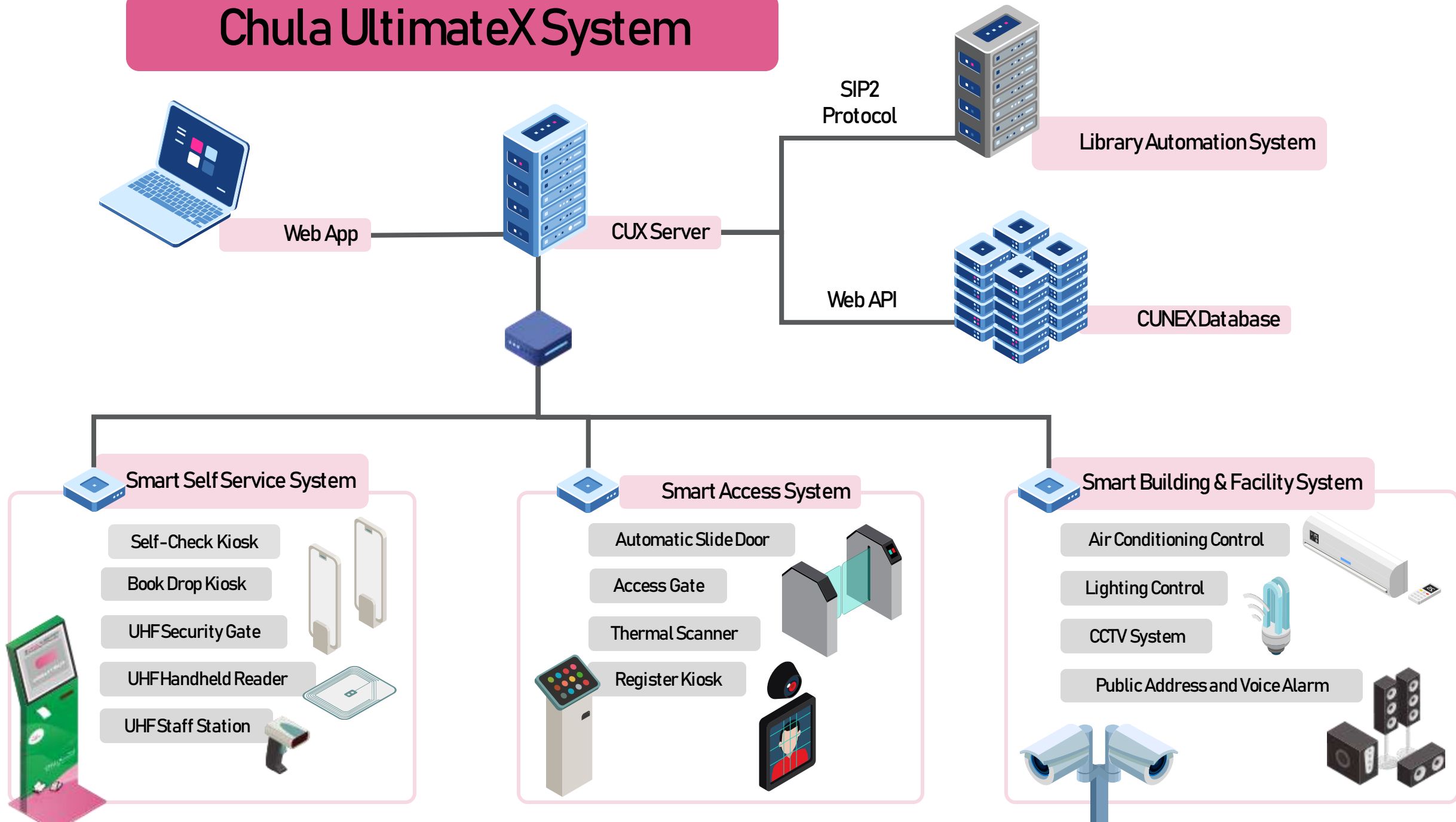
SMART SELF SERVICE LIBRARY

- Automatic Gate
- Register Kiosk
- Self Check Kiosk
- Book Drop Kiosk
- Self-Printing, Scanning and Photocopying
- Safety and security

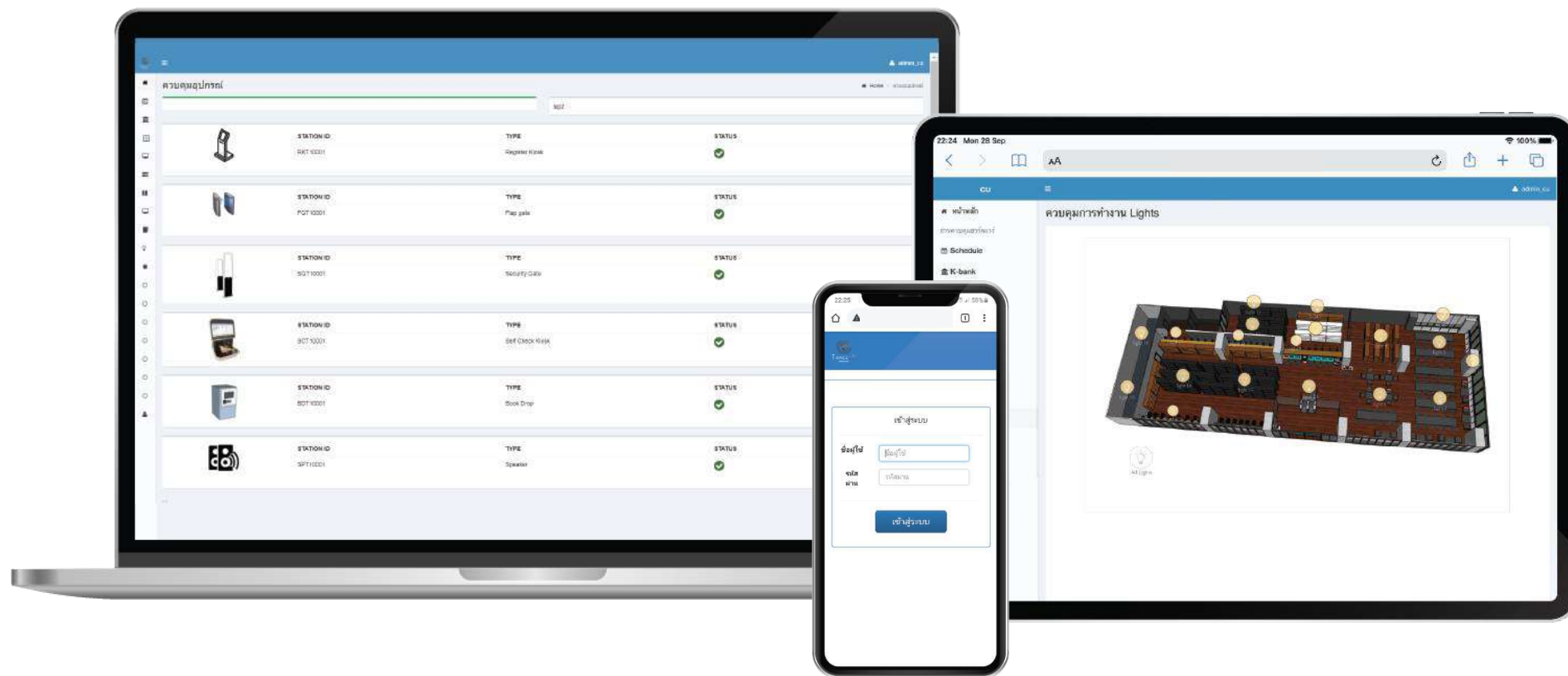
CHULA UltimateX Library

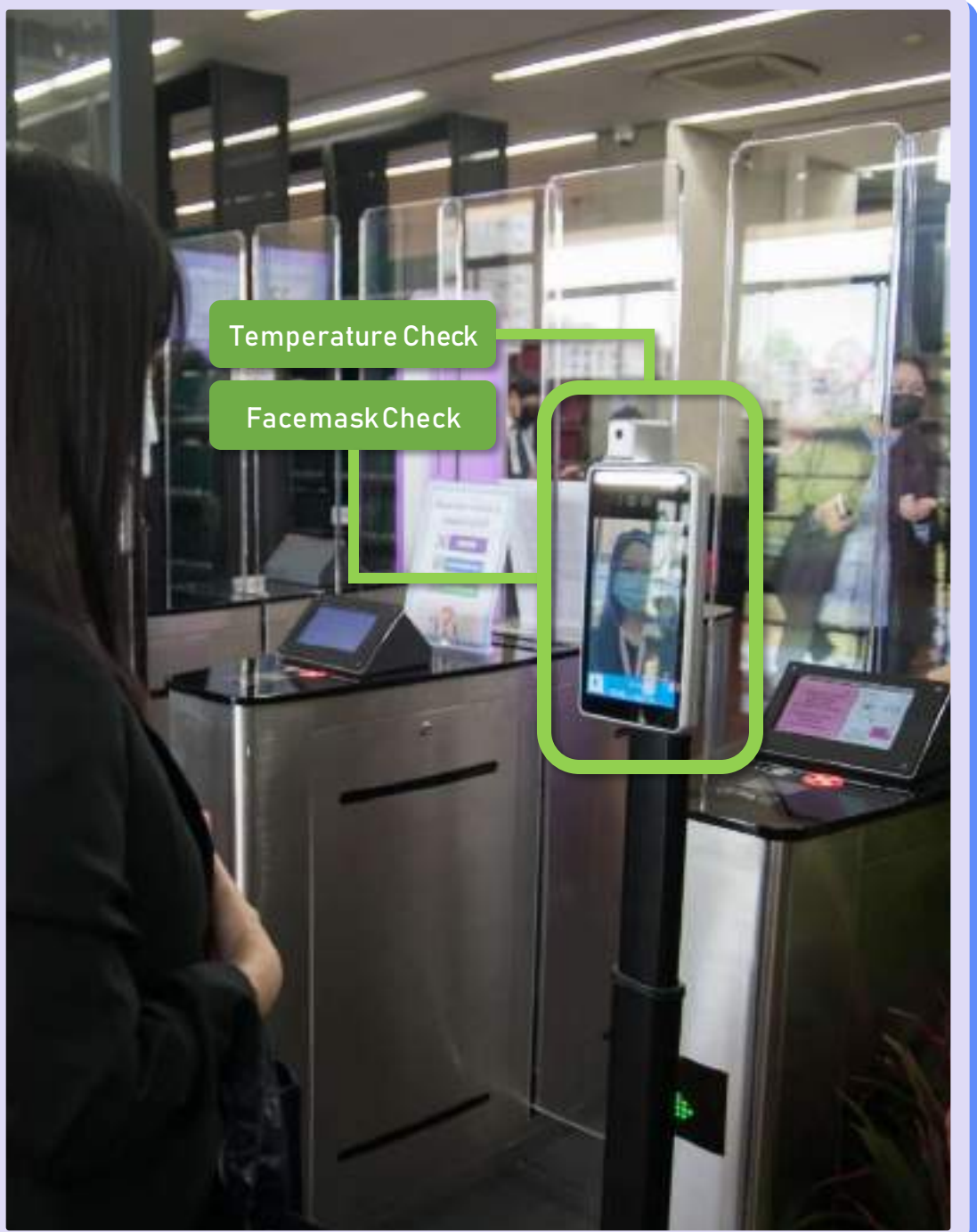


Chula UltimateX System



CUX ADMIN MODULE







ACCESS GATE

- Daily ticket- Student / Staff / Member Card
- CUNEX QR Code

New Normal



SATURDAY, MARCH 20, 2021	
Central Library 9.00 AM - 6.00 PM At 09:39, number of people 140	Chamchuri 10 Branch 9.00 AM - 6.00 PM At 09:39, number of people 2
Chamchuri 9 Branch 8.00 AM - 4.00 PM At 09:39, number of people 25	See at Location & Hours

Display number of people in the building on Library's website

Less physical..
More Electronic Books

Scan on demand
(Only university's collection)

100% E-resources



Classroom **capture**

Lecture **recording**

E-learning platform



Center for online learning,
broadcasting and educational
media production



Online books request,
delivery at home

Online reference services
via Zoom and social media

Online information literacy
skill training via Zoom
and social media

Unmanned library

Full scale unmanned library



The Future

Laptop lending

Laptop and educational
equipment hub



100% online reference services

100% online information literacy
skill training

บทบาทของห้องสมุดในอนาคต

- การพัฒนาการให้บริการด้านสารสนเทศและสื่อต่างๆที่ทันสมัยและสอดคล้องกับความต้องการของผู้ใช้
- การร่วมมือกับคณะในการเตรียมความพร้อมให้นิสิตในการเข้าสู่ศตวรรษที่ **21**
- การเผยแพร่ผลงาน องค์ความรู้ และนวัตกรรมที่เกิดจากประชาคมจุฬาฯสู่สังคมโลก
- การใช้ประโยชน์สูงสุดจากความรู้ความชำนาญของบุคลากรทั้งด้านเทคโนโลยีสารสนเทศและสื่อต่างๆ
- การจัดสรรพื้นที่ใช้สอยในห้องสมุดให้เกิดประโยชน์สูงสุด
- การสร้างเครือข่ายความร่วมมือระหว่างห้องสมุดในจุฬา นอกจุฬา รวมถึงต่างประเทศด้วย
- การพัฒนาบุคลากรของห้องสมุดให้สอดคล้องกับภารกิจต่างๆของห้องสมุดในอนาคต

แนวทางการพัฒนาของห้องสมุดในอนาคต

- ให้บริการที่รวดเร็วขึ้นกว่าเดิม
- ใช้เทคโนโลยีสมัยใหม่มาช่วยทั้งด้านบริหารจัดการ และการลดการใช้แรงงาน
- ทำให้คนเห็นคุณค่าและใช้ประโยชน์จากองค์ความรู้ที่สะสมในห้องสมุดให้มากขึ้น
- ช่วยเหลือแก่ผู้ที่ยังมีโอกาสให้สามารถเข้าถึงแหล่งข้อมูลได้อย่างยุติธรรม
- สร้างกิจกรรมที่มีประโยชน์รองรับผู้ใช้บริการทุกภาคส่วน
- พัฒนาและเติมเต็มความสุขของบุคลากรห้องสมุด
- ยกกระดับห้องสมุดสู่มาตรฐานต่างๆ เช่น ห้องสมุดสีเขียว สำนักงานสีเขียว **ISO 9001:2015** เป็นต้น

